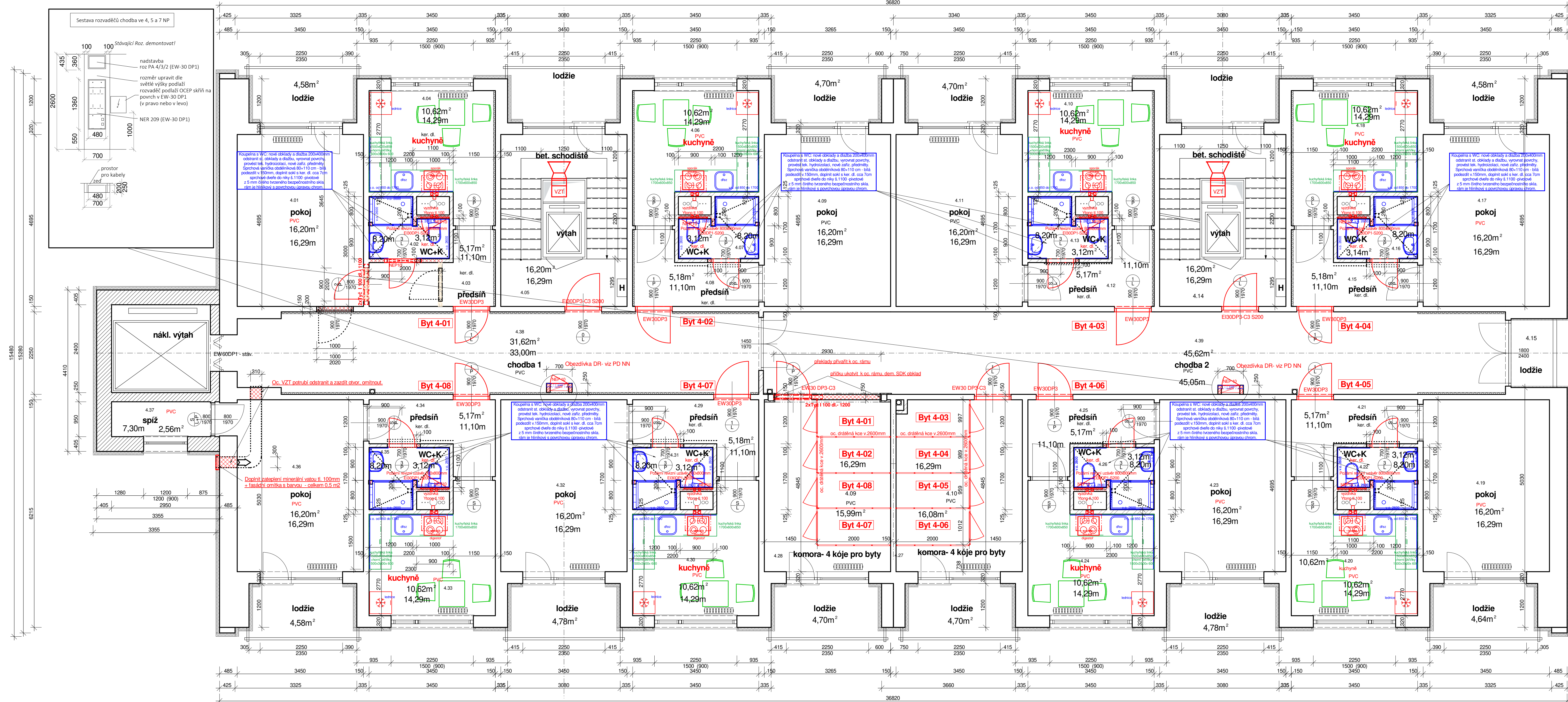


PŮDORYS 4.NP - NOVÉ - 8 BYTŮ



Legenda hmot

- stávající železobetonové konstrukce (panelový systém T06B), Sv. podlaží 2,60m
- potrubí Pz, nucené větrání DN300- stávající-ODSTRANIT
- stávající zděná vnitřní konstrukce (YTONG)
- nové výzdívky a konstrukce - 4,40m3
- 100-150 /249/599 - YTONG P2-500 na originální maltu
- bourání - demontáž 1,10 m3 (ŽB)

Poznámky:  
- Světla výška místnosti 2,60 m.  
- Budova v minulosti prošla přestavbou, při stavební úpravě se musí vždy prozkoumat místo instalace nových konstrukcí a stávajících, i pomocí sond.  
- mohou se vyskytnout smíšené konstrukce, dle technické instalace.  
- Musí se opětovně vždy měřit rozměrové hodnoty.  
- sociální zařízení bude vybaveno ker. obklady a dlažbou  
- NOVE KONSTRUKCE ZNAČENY BARVĚNĚ  
Požadavky:  
- PVC dle ČSN EN 13501-1, třídy A1fl až Cfl (2.NP-DS a 3NP-OH)  
- Podlahy CHUC v třídě reakce na oheň Cfl-s1 (podle ČSN EN 13501).  
- dveře s označením C3- budovy vybaveny samozavíračem  
- Označení únikových cest bude bezpečnostními tabulkami dle ČSN ISO 3864  
- prosvět - min. vymalba 2x (všech prostor)  
- všechny místnosti nové vymalbuje, pro WC - antibakteriální barva  
- Protipožární zplnovací mřížka EI 30, 200x100mm pro odvětrávání v inst. šachtách umístěno pod stropem, napojeno na stávající centrální VT Potrubí.  
- další požadavky dle PBR

LEGENDA MÍSTNOSTÍ - 4NP

ČÍSLO MÍSTNOSTI	ÚČEL MÍSTNOSTI	PODLAHA	m²	STROP STĚNY	obvod stěn m
4.01	poko	PVC	16,20	MALBA	16,29
4.02	koupelna + WC	KERAMICKÁ DLAŽBA	3,12	MALBA K.O. v.2,60	8,20
4.03	předsiň	KERAMICKÁ DLAŽBA	5,17	MALBA	11,10
4.04	Kuchyň	KERAMICKÁ DLAŽBA	10,62	MALBA	14,29
4.05	bet. schodiště 01	KERAMICKÁ DLAŽBA	16,20	MALBA NÁTER v.1,5	16,29
4.06	Kuchyň	PVC	10,62	MALBA	14,29
4.07	koupelna + WC	KERAMICKÁ DLAŽBA	3,12	MALBA K.O. v.2,60	8,20
4.08	předsiň	KERAMICKÁ DLAŽBA	5,18	MALBA	11,10
4.09	poko	PVC	16,20	MALBA	16,29
4.10	kuchyň	PVC	10,62	MALBA	14,29
4.11	poko	PVC	16,20	MALBA	16,29
4.12	předsiň	KERAMICKÁ DLAŽBA	5,17	MALBA	11,10
4.13	WC	KERAMICKÁ DLAŽBA	3,12	MALBA K.O. v.2,60m	8,20
4.14	bet. schodiště 02	KERAMICKÁ DLAŽBA	16,20	MALBA NÁTER v.1,5	16,29
4.15	předsiň	KERAMICKÁ DLAŽBA	5,18	MALBA	11,10
4.16	WC	KERAMICKÁ DLAŽBA	3,14	MALBA K.O. v.2,60	8,20
4.17	poko	PVC	16,20	MALBA	16,29
4.18	kuchyň	PVC	10,62	MALBA	14,29
Celkem			141		232

ČÍSLO MÍSTNOSTI	ÚČEL MÍSTNOSTI	PODLAHA	m²	STROP STĚNY	obvod stěn m
4.19	poko	PVC	16,20	MALBA	16,29
4.20	kuchyň	PVC	10,62	MALBA	14,29
4.21	předsiň	KERAMICKÁ DLAŽBA	5,17	MALBA	11,10
4.22	Koupelna + WC	KERAMICKÁ DLAŽBA	3,12	MALBA K.O. v.2,60	8,20
4.23	poko	PVC	16,20	MALBA	16,29
4.24	kuchyň	PVC	10,62	MALBA	14,29
4.25	předsiň	KERAMICKÁ DLAŽBA	5,17	MALBA	11,10
4.26	Koupelna + WC	KERAMICKÁ DLAŽBA	3,12	MALBA K.O. v.2,60	8,20
4.27	komora- 4 kóje pro byty	PVC	16,08	MALBA NÁTER v.1,5	16,29
4.28	komora- 4 kóje pro byty	PVC	15,99	MALBA NÁTER v.1,5	16,29
4.29	předsiň	KERAMICKÁ DLAŽBA	5,18	MALBA	11,10
4.30	kuchyň	PVC	10,62	MALBA	14,29
4.31	Koupelna + WC	KERAMICKÁ DLAŽBA	3,12	MALBA K.O. v.2,60	8,20
4.32	poko	PVC	16,20	MALBA	16,29
4.33	kuchyň	PVC	10,62	MALBA	14,29
4.34	předsiň	KERAMICKÁ DLAŽBA	5,17	MALBA	11,10
4.35	Koupelna + WC	KERAMICKÁ DLAŽBA	3,12	MALBA K.O. v.2,60	8,20
4.36	poko	PVC	16,20	MALBA	16,29
4.37	spíž	PVC	2,56	MALBA	7,30
4.38	chodba 1	PVC	31,62	MALBA	33,00
4.39	chodba 2	PVC	45,62	MALBA NÁTER v.1,5	45,05
Celkem			221		318

(poznámka : plocha stěn je násobek obvodu stěn a Sv.2,60m )

Pohled zleva

Pohled čelní



8 bytů

© Tento výkres je originál, bez souhlasu autora je jeho kopírování trestné dle §2, §12, §13 a §61 autorského Zákona č.121/2000 Sb.

AUTORIZOVANÝ STAVITEL č. 0300772  
Pařízek Petr  
Dolnícká 2513/13, 350 02 Cheb, tel.439 604 839  
Objednatel :  
Město Cheb  
nám. Krále Jiřího z Poděbrad 1/14, 350 20 Cheb

Ing. pro Statiku staveb č.0301048  
Ing. Zbyněk Pouzar  
Skalka čp.245

Polyfunkční dům  
stavební úprava se změnou užívání  
obec Cheb, ulice Dragonovská č.p.2272/12

Měřítko 1 : 50  
Kótované v mm  
Půdorys 4.NP (3.patro)

PK  
PP  
PD DSP  
Kraj Karlovarský  
Okres Cheb  
MČ Cheb  
Datum 09/2021  
C výkres D.1.1.- 04